

# Expanding the Situation Picture for the Decision Maker with Geographic Information

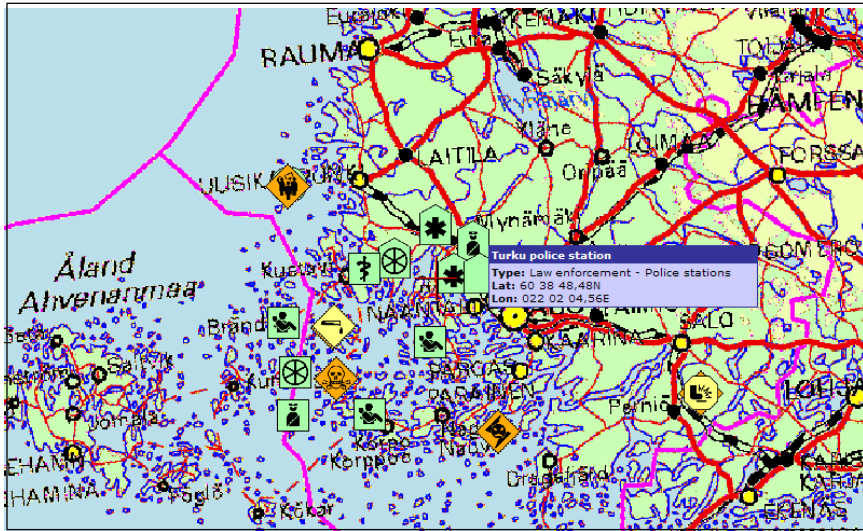
Hannes Seppänen  
Jukka Krisp  
Kirsi Virrantaus

Helsinki University of Technology  
Finland

## Tavoite

- Määritellä tilannekuvan käyttö siviilikriisinhallinnassa jotta voidaan suunnitella ja toteuttaa sellainen sovellus SHIFT:ssa
- Pitää sisällään yhteistyötä eri kulttuurien ja arvojen kesken
- Kriisitilanteita on paljon erityyppisiä

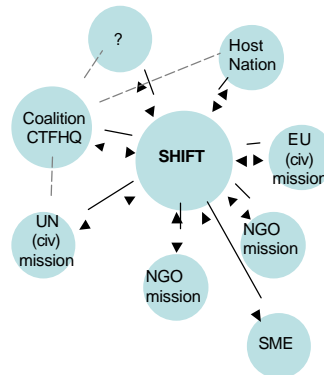
# Tilannekuva



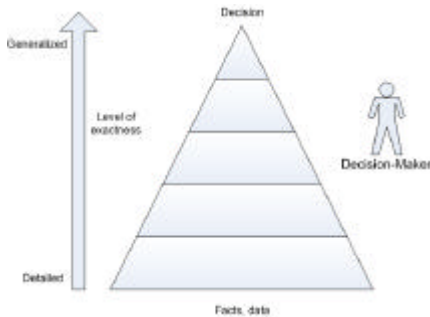
## SHIFT



- *SH*ared *I*nformation *F*ramework and *T*echnology
- Multinational Experiment 5 kokonaisuuden osa, MNE5 pyrkii mahdollistamaan nopean ja koordinoitun kriisivasteeseen
- SHIFT keskittyy läpinäkyvään ja avoimeen informaation jakoon erilaisissa kriisitilanteissa

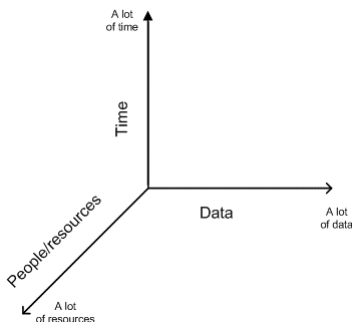


# Lähtökohta



- Perinteisesti käyttäjä hyödyntää dataa suoraan GIS kautta ja tekee myös päätökset
- Ongelmana on datan suuri määrä, monimutkainen toimialue ja aikaa vievä prosessi
- Johtaa tehottomuuteen

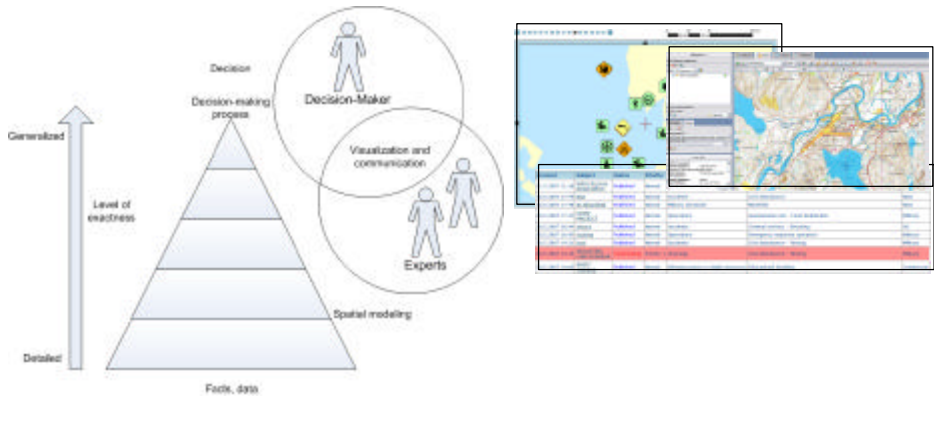
# Lähtökohta



- Päätöksentekoprosessiin vaikuttavat muuttujat
- Yhteistyöympäristössä myös arvot on otettava huomioon

# Tulos: päätöksenteko SHIFT:a käyttäen

- Sisältää kehittyneet yhteistyö- ja viestintätyökalut



## SHIFT kehitys

- SHIFTrn kehitysaste riippuu tilanteesta jossa sitä sovelletaan
- Monikulttuurisessa tilanteessa vain data-tason työkaluja ja visualisointeja voidaan käyttää
- Käytettyjen menetelmien ja analyysien on oltava perustasolla kuten monimuuttujavisualisointi ym.
- Kun toimijoita on vain muutama ja arvot ovat samoja, voidaan kehittyneempiä menetelmiä käyttää

# Kiitos

Kysymyksiä?

[hannes.seppanen@tkk.fi](mailto:hannes.seppanen@tkk.fi)